

ملتقى المهن الموسمية في خدمة ضيوف الرحمن

26 إلى 28 يناير 2026

قاعة الملك سعود، جامعة أم القرى، مكة المكرمة



منذ السقاية والرفادة، مرورًا بعهد النبي ﷺ تطورت خدمة
الحجاج من شرفٍ ومسؤولية إلى منظومة احترافية يقودها
أبناء الوطن بوعي مهني ومعرفة ميدانية.

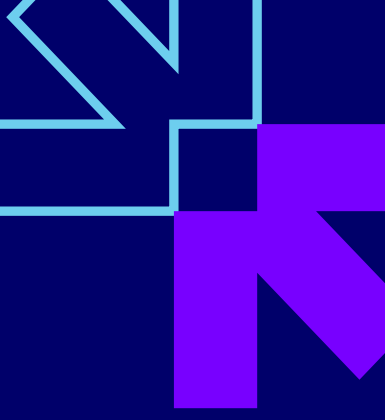
يأتي ملتقى المهن الموسمية في خدمة ضيوف الرحمن ليكمل هذا الإرث العظيم في خدمة
الحجاج والمعتمرين، عبر مقارنةٍ عصرية تُعنى بالتأهيل المهني وبناء الجاهزية للعمل
الموسمي، بما يُسهم في ترسيخ قيم السكينة والرحمة والإتقان في خدمة ضيوف الرحمن.

”

أنظر إلى المستقبل بتفاؤل،
مستقبل يصنعه شباب
المملكة.

صاحب السمو الملكي الأمير

محمد بن سلمان بن عبدالعزيز آل سعود
ولي العهد، رئيس مجلس الوزراء - ”حفظه الله“



معالي الدكتور

توفيق بن فوزان الربيعة

وزير الحج والعمرة
رئيس لجنة برنامج خدمة ضيوف الرحمن

يشهد قطاع خدمة ضيوف الرحمن توسعًا غير مسبوق، ما يستدعي تطوير منظومة عمل موسمية أكثر تكاملًا، تقوم على التأهيل وبناء الجاهزية المهنية، وتعزيز الفهم العميق لطبيعة الأدوار والمسؤوليات.

ويأتي ملتقى المهن الموسمية في خدمة ضيوف الرحمن، ليكون منصة وطنية للإرشاد المهني والتدريب، تجمع الجهات الحكومية، والمؤسسات التعليمية، والقطاع الخاص، في إطار يهدف إلى رفع كفاءة رأس المال البشري الموسمي وتحسين جودة الخدمات المقدمة لضيوف الرحمن.

ويمثل الملتقى خطوة استراتيجية نحو ترسيخ منظومة عمل موسمية احترافية، تستند كفاءات مؤهلة، وقدرات تشغيلية متكاملة، تنعكس إيجابًا على تجربة ضيوف الرحمن في رحلة الحج والعمرة.

نرحب بكم شركاء في بناء مستقبل واعد لمنظومة المهن الموسمية في خدمة ضيوف الرحمن

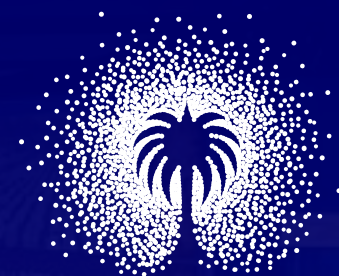
برنامج خدمة
ضيوف الرحمن



الموارد البشرية
والتنمية الاجتماعية



sela
تنفيذ

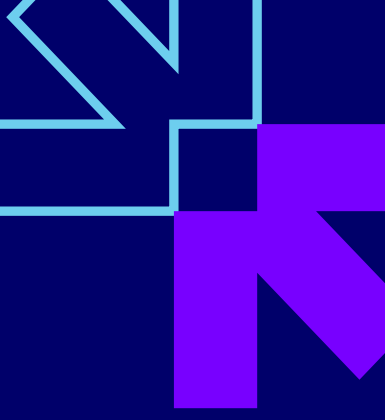


الهيئة العامة للمعارض والمؤتمرات
SAUDI CONVENTIONS & EXHIBITIONS GENERAL AUTHORITY

لماذا ملتقى المهن
الموسمية في
خدمة ضيوف الرحمن؟

01





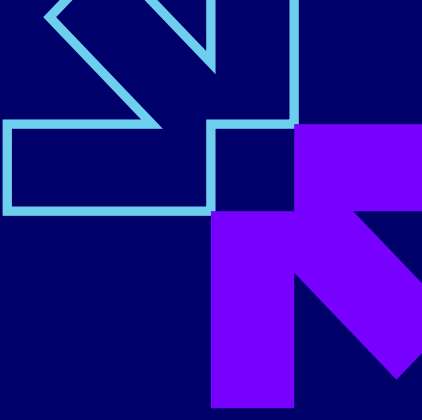
ملتقى المهن الموسمية في خدمة ضيوف الرحمن

هو منصة وطنية تُعنى بالإرشاد المهني والتأهيل والتدريب في مجالات العمل الموسمي ضمن منظومة الحج والعمرة، من خلال تعريف المشاركين بالمسارات المهنية المعتمدة، ومتطلبات كل مسار، وبناء جاهزيتهم المهنية والسلوكية.

ويُسهم الملتقى في تعزيز التكامل بين الجهات العاملة في منظومة الحج والعمرة، ومقدمي التدريب، والمؤسسات التعليمية، بما يدعم رفع جودة الخدمات المقدمة لضيوف الرحمن، ويعزز الاحترافية في العمل الموسمي.

كما يدعم الملتقى مستهدفات برنامجي "خدمة ضيوف الرحمن" و"تنمية القدرات البشرية" المنبثقين من رؤية السعودية 2030، عبر تطوير رأس المال البشري، وربط التأهيل والتدريب بالمسارات المهنية الموسمية.





أهداف المُلتقى

01

إعداد وتأهيل المشاركين عبر برامج تدريبية معتمدة ومحاكاة تشغيلية واقعية.

02

توجيه المشاركين للمسارات المهنية الأنسب وفق قدراتهم وخبراتهم.

03

رفع مستوى الجاهزية المهنية للعمل الموسمي في الحج والعمرة.

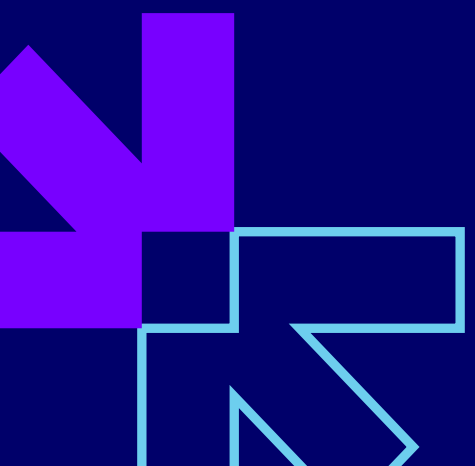
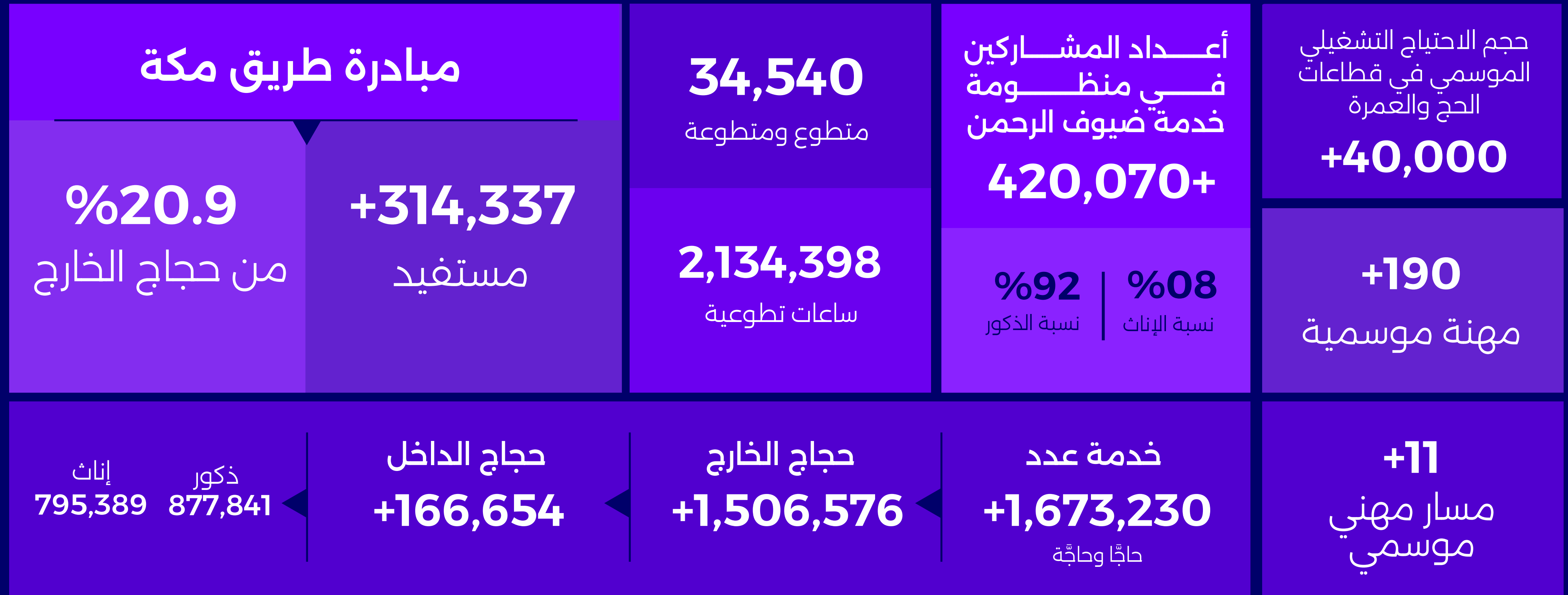
04

تمكين الجهات من التعرف على كفاءات أكثر جاهزية من خلال أدوات تقييم مهنية.

05

بناء قاعدة بيانات معيارية للكوادر الموسمية المؤهلة.

إحصاءات وأرقام تعكس حجم منظومة خدمة ضيوف الرحمن



الركائز الأساسية لدور الملتقى

ان الملتقى له دور مساهم بتعريف المهن الموسمية في منظومة الحج, ويمنحهم الفرصة للتجربة والتدريب والتوظيف عبر منصة تفاعلية متكاملة

التأهيل والتدريب

برامج تحاكي الواقع الميداني، وتُطوّر المهارات المهنية قبل الموسم.

تمكين الكفاءات

ربط الجهات العاملة في منظومة الحج والعمرة بالكفاءات المؤهلة

الجاهزية التشغيلية

محطات تقييم ومحاكاة تعكس متطلبات العمل الموسمي.

الابتكار والتطوير

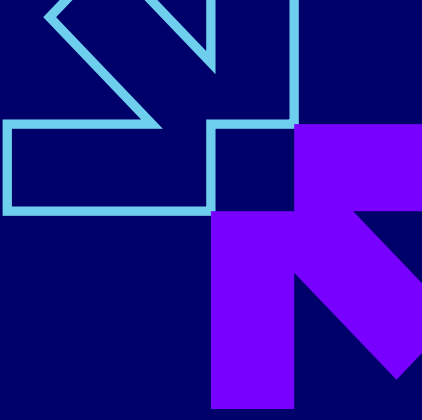
حلول تشغيلية تعزز جودة الخدمة وتواكب مستهدفات رؤية السعودية 2030.

تكامل الجهات

توحيد الجهود الحكومية والخاصة وغير الربحية لخدمة ضيوف الرحمن.

تحسين تجربة الحاج

رفع جودة الأداء الميداني بما ينعكس على رحلة ضيوف الرحمن.



لمحة عن أقسام الملتقى

01

منطقة المسارات المهنية

منطقة تستعرض الفرص المتاحة عبر الجهات الحكومية والشركات التشغيلية والقطاع غير الربحي، وبوابات تقديم مباشرة.

جولات تعريفية متخصصة
تسلط الضوء على المهن
الموسمية وأدوار الجهات.

منصات تمكين وربط مهني
تساهم في مواءمة المتقدمين
مع احتياجات التشغيل.

02

منطقة التدريب والتأهيل

محطات تدريب تفاعلية
لاكتساب المهارات العملية.

منصة تقييم وجاهزية مهنية
رقمية لاستقبال الطلبات
وفرز المرشحين وربطهم
بالجهات التشغيلية.

برنامج تدريبي مكثف يهدف إلى رفع
الجاهزية التشغيلية للمتقدمين، عبر
ورش عملية تحاكي أدوارهم في الميدان
وتبني مهاراتهم قبل بداية الموسم.

03

منطقة الجاهزية المهنية

مساحة تفاعلية لدعم الجاهزية المهنية
من خلال تجارب عملية وخدمات داعمة.

تجارب محاكاة تشغيلية تحاكي
بيئة العمل في موسم الحج.

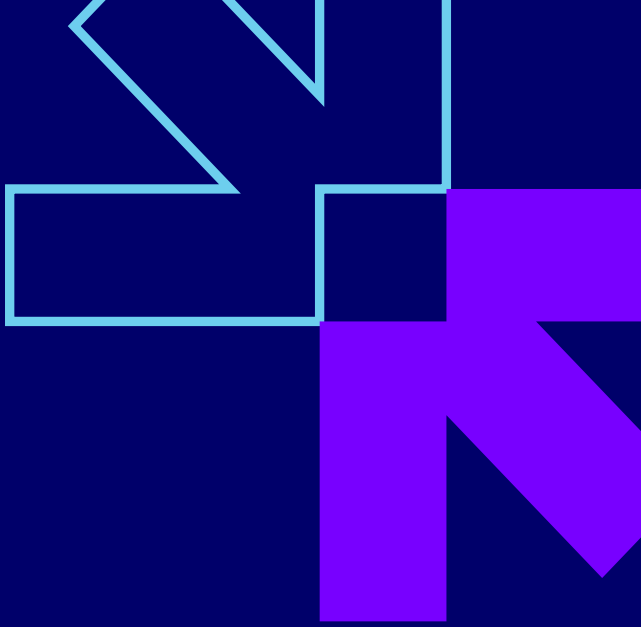
منصة تأهيل
وتدريب ميداني داخل
المعرض نفسه
لتعزيز استعداد
المشاركين قبل
الموسم.

04

منطقة الشركاء ورعاة الملتقى

قاعدة بيانات وطنية تؤثق
مهارات وخبرات العاملين
الموسميين وتعزز الجاهزية.

منصة تجمع الجهات الحكومية
والشركات الرائدة والقطاع غير الربحي
لتقديم حلولهم التشغيلية وعرض
مبادراتهم المستقبلية، إضافة إلى
مساحات للتواصل وبناء الشراكات.



لمحة عن المهن المستهدفة

يعتمد الملتقى على **15 مسار مهني** متخصص يغطي كامل الاحتياج التشغيلي لمنظومة الحج والعمرة

الخدمة والإرشاد	التشغيل الأساسي
<div>1. مسار التفويج وإدارة الحشود</div> <div>2.مسار خدمة المستفيد والإرشاد</div> <div>3.مسار القيادة الميدانية لمراكز الضيافة</div>	<div>1. مسار النقل والحركة</div> <div>2.مسار الإعاشة وسلامة الغذاء</div> <div>3.مسار الإسكان ومراكز الضيافة</div> <div>4.مسار السلامة والطوارئ</div> <div>5.مسار الكشف الشرعي والبيطري على الأغنام الحية</div>
التحول والتطوير	الإدارة والتخطيط
<div>1. مسار التحول الرقمي والمسار الإلكتروني</div> <div>2.مسار التميز المؤسسي والجودة</div> <div>3.مسار الاتصال المؤسسي</div> <div>4.مسار المبادرات والشراكات المجتمعية</div>	<div>1. مسار إدارة المشاريع بالمشاعر المقدسة</div> <div>2.مسار الموارد البشرية الموسمية</div> <div>3.مسار الإسناد التشغيلي والمساند</div>

قيم نعمل بها في موسمي لخدمة ضيوف الرحمن



انضباط
ومسؤولية



جاهزية للعمل
الموسمي



إتقان
وتميز



تكاملاً
وتنسيقاً



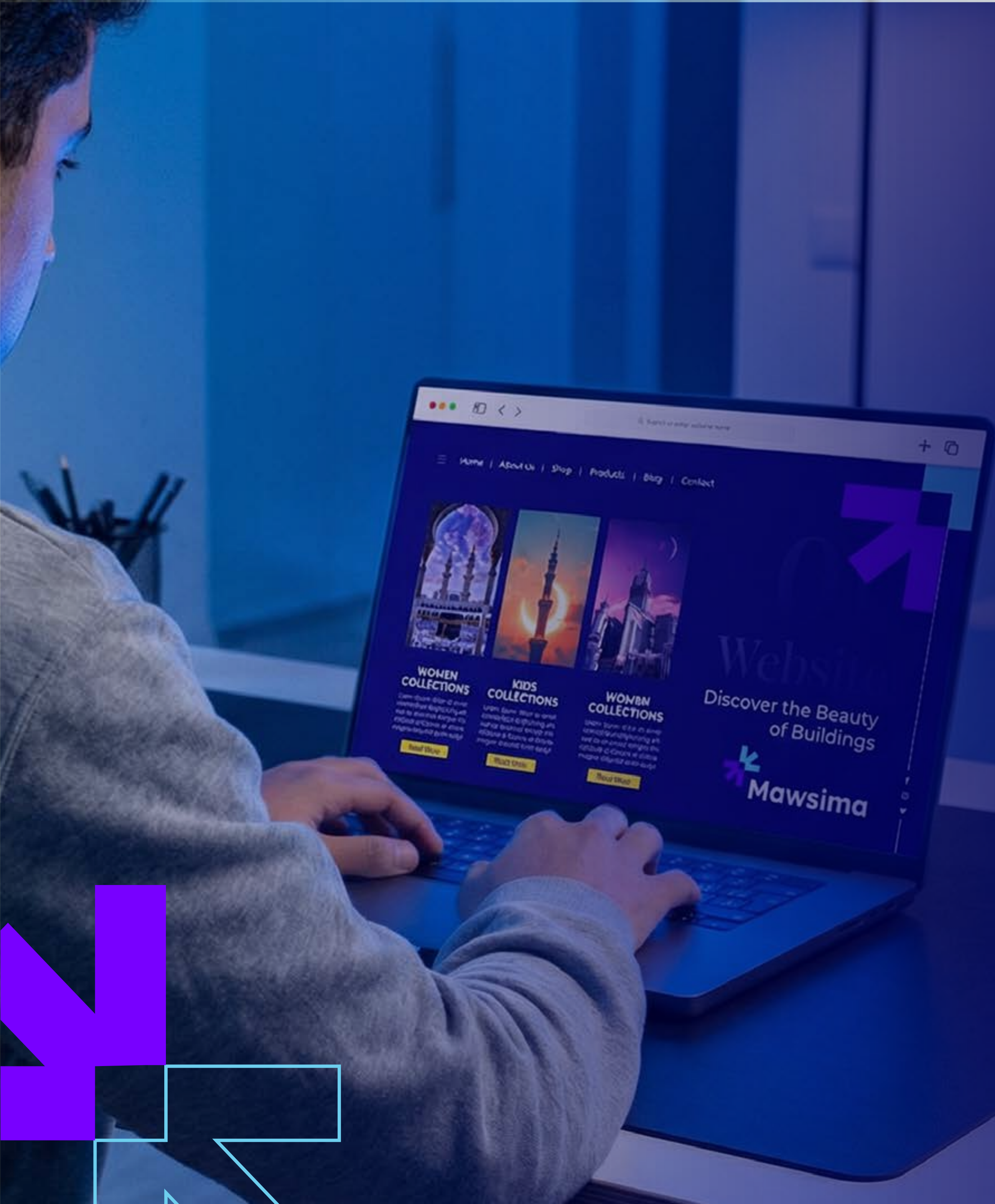
عناية
وانسانية

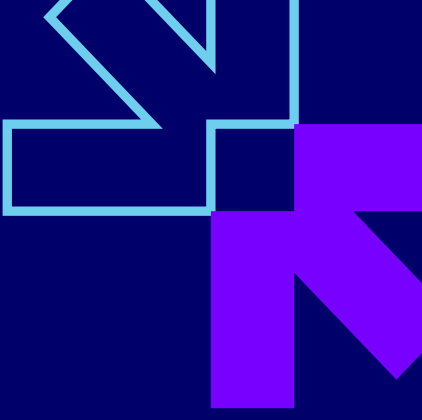


تمكين
وتطوير

لمحات عن ملتقى المهنة الموسمية في خدمة ضيوف الرحمن

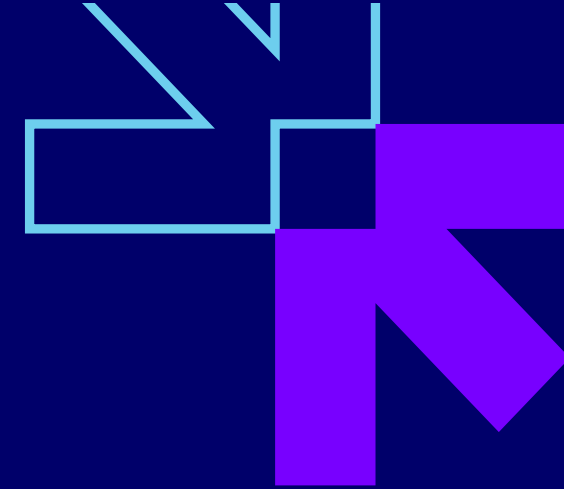
02





لمحة عن أرقام الملتقى المتوقعة

3 أيام	+35,000 زائر	+120 جهة مشاركة	18,000 م ² مساحة
+30 ورشة عمل	+6 فعاليات مصاحبة	15 مسار مهني متخصص	+5,000 مشارك متوقع في مسارات الملتقى



لمحة عن مزايا الملتقى

05	04	03	02	01
إطلاقات نوعية	جلسات نقاش	المركز الإعلامي	ورش العمل	حفل الافتتاح
10	09	08	07	06
محطة التصوير	محطة محاكاة المقابلة الشخصية	محطة السيرة الذاتية	محطة موسمي	منطقة المشروبات والأطعمة
	13	12	11	
	منطقة كبار الشخصيات	محطة الاستعداد البدني	محطة لغات العالم	

مراحل المشاركة في ملتقى موسمي





تجارب ورحلة الملتقى

03



رحلة الزائر



محطة موسمي

تُعتمد تذكرة موسمي كأداة إرشادية تساعد المشارك على استكشاف محطات الملتقى والمسارات المهنية المعتمدة وفق اهتماماته وميوله، بما يتيح له بناء تجربة متكاملة في الإرشاد المهني والتأهيل والتدريب، ويتم ختم التذكرة عند زيارة كل محطة مشاركة، بما يعكس مستوى التفاعل والاستفادة من محتوى الملتقى.



محطة السيرة الذاتية

مركز لدعم المشاركين في إعداد السيرة الذاتية بشكل احترافي، ضمن تجربة ذكية تساعد على تحديد مسارهم المهني الأنسب من خلال خبراء إرشاد مهني، وتهدف هذه المحطة إلى إبراز مهارات المشاركين وخبراتهم، وتعزيز وعيهم بمتطلبات المسارات المهنية المختلفة، بما يدعم جاهزيتهم المهنية للعمل الموسمي في منظومة خدمة ضيوف الرحمن.

ويحصل المشاركون على وسام "سيرة" عند اجتياز هذه المحطة.



محطة محاكاة المقابلة الشخصية

تتيح هذه المحطة للمشاركين خوض تجربة واقعية لآليات التقييم المهني، والتعرّف على أفضل ممارسات العرض الذاتي في البيئات الميدانية، من خلال محاكاة تفاعلية تُدار بإشراف مختصين.

كما يتم خلال التجربة تقديم توجيه مباشر يركّز على إبراز نقاط القوة وتحديد مجالات التحسين، بما يساهم في تعزيز الجاهزية المهنية للعمل الموسمي وقهم متطلبات الأدوار المختلفة ضمن منظومة خدمة ضيوف الرحمن.

ويحصل المشاركون على وسام "كفاءة" عند اجتياز هذه المحطة.



محطة التصوير

تقدّم هذه المحطة تجربة تصوير احترافية تُمكن المشاركين من الحصول على صور شخصية عالية الجودة تُستخدم في السياقات المهنية المختلفة.

كما تتضمن المحطة منصة مصغرة يعرّف فيها المشاركون أنفسهم خلال مدة قصيرة (30 ثانية)، في إطار تجربة تفاعلية تهدف إلى تعزيز مهارات العرض الذاتي والتواصل المهني، ويتم ترشيح أفضل المشاركات لعرضها عبر المنصات الرقمية الخاصة بمبادرة موسمي.

ويحصل المشاركون على وسام "بصمة" عند اجتياز هذه المحطة.



LANGUAGE ASSESSMENT STATION

محطة تقييم اللغة

محطة لغات العالم

هذه المحطة، هي تقييم لغوي إرشادي لقياس القدرة على التواصل مع ضيوف الرحمن من مختلف الجنسيات، بما يدعم الجاهزية المهنية للعمل الموسمي.

ويحصل المشاركون على شهادة وسام "تواصل" عند اجتياز هذه المحطة.



HOLY SITES FIELDWORK READINESS SCREENING



محطة الاستعداد البدني

تقدّم هذه المحطة فحوصات بدنية مبسّطة وسريعة تشمل القياسات الصحية الأساسية ومستوى اللياقة العامة.

كما يتم تقديم إرشادات عملية وفورية تساعد على تحسين القدرة البدنية وتعزيز السلامة الشخصية أثناء أداء المهام الميدانية، وتسهم هذه المحطة في مساعدة المشاركين على فهم متطلبات العمل الميداني في المشاعر والاستعداد لها صحياً وبدنياً، بما يدعم الجاهزية المهنية للعمل الموسمي في منظومة خدمة ضيوف الرحمن.

ويحصل المشارك على وسام "لياقة" عند اجتياز هذه المحطة.

مخطط المعرض

04

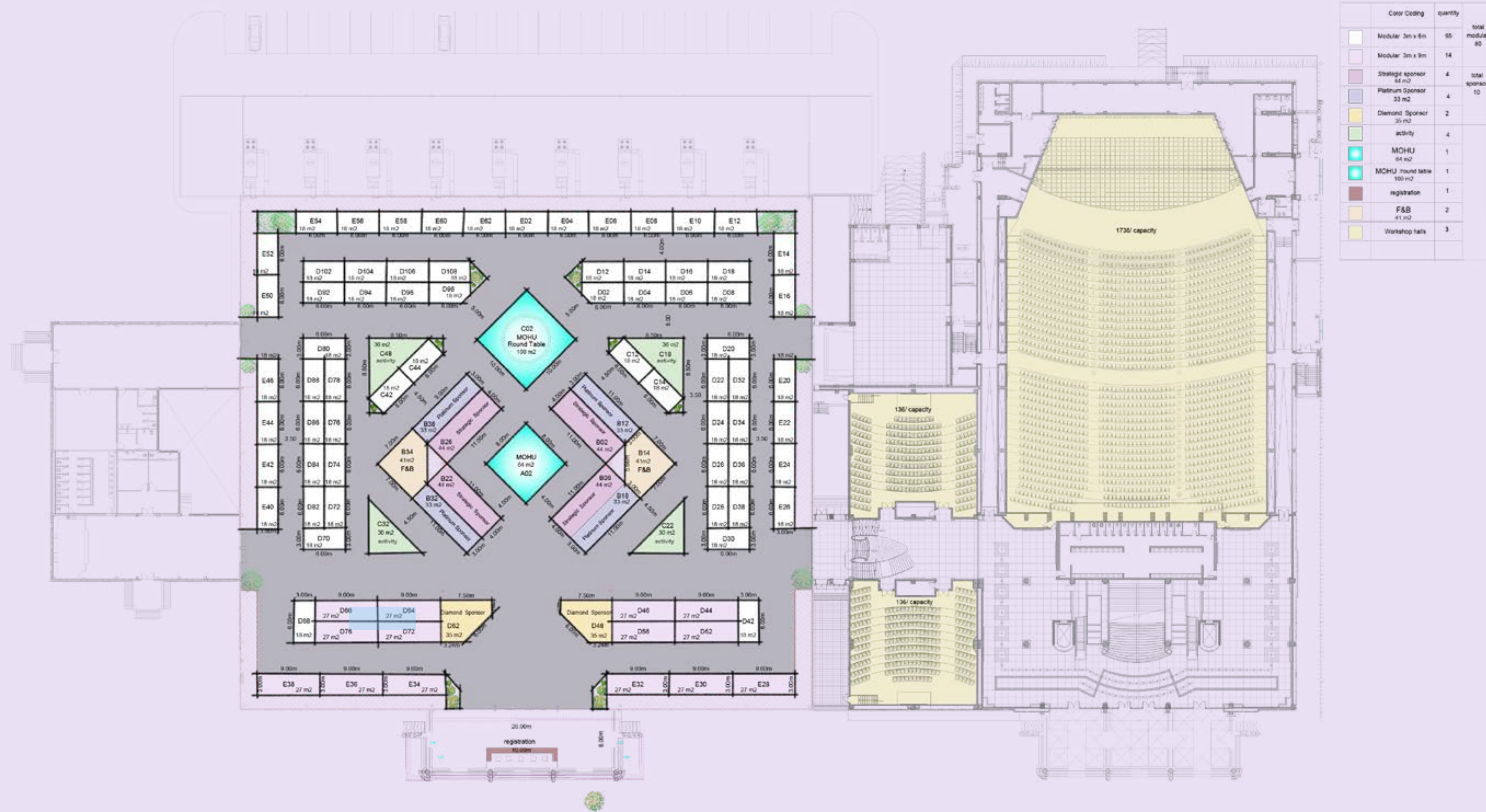


الموقع



مقر ملتقى موسمي
قاعة الملك سعود
جامعة أم القرى
مكة المكرمة

مخطط المعرض



قاعة الملك سعود

قاعة الملك عبد العزيز

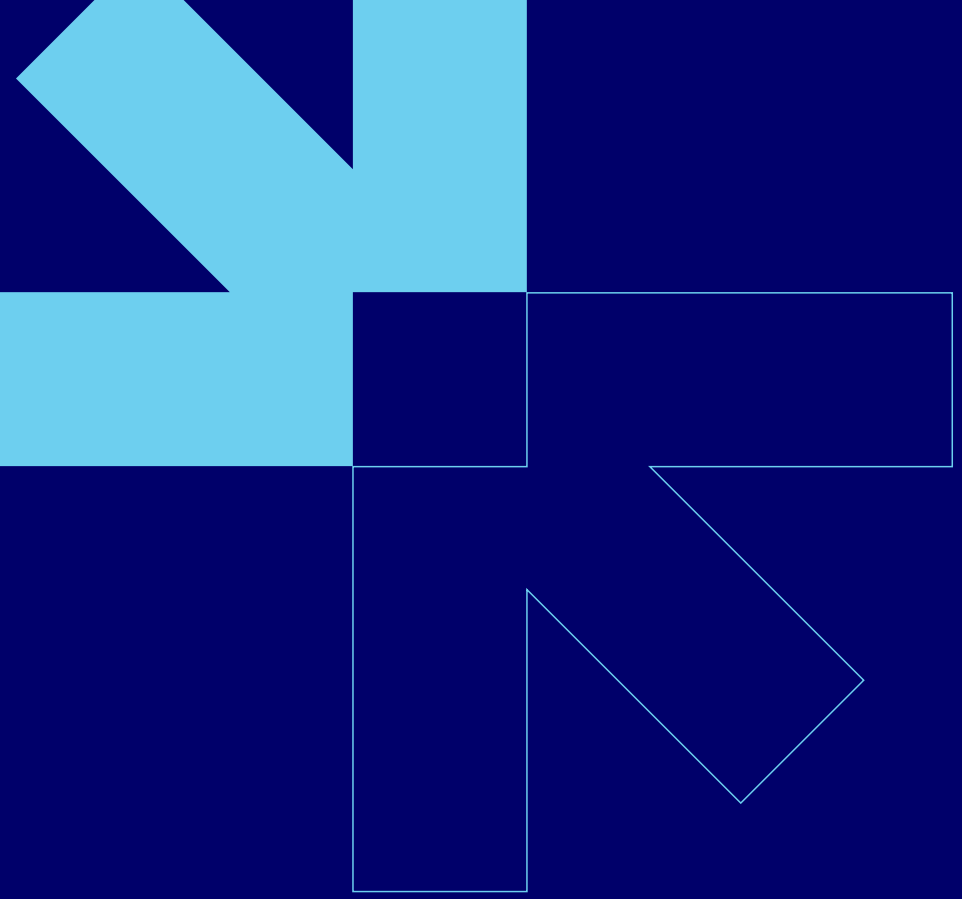
خريطة المبيعات



المساحات المجهزة

05





الراعي الاستراتيجي
Strategic Sponsor





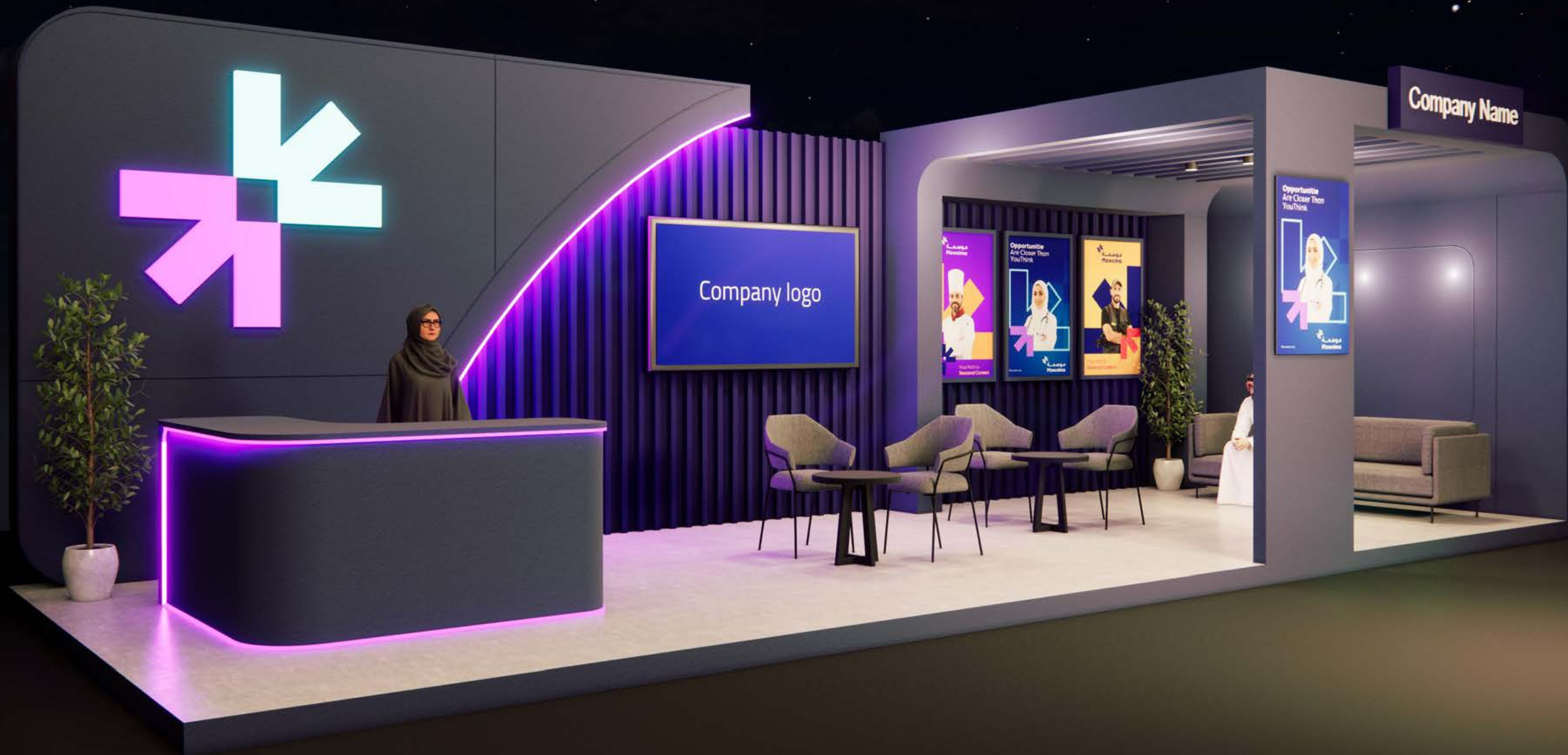


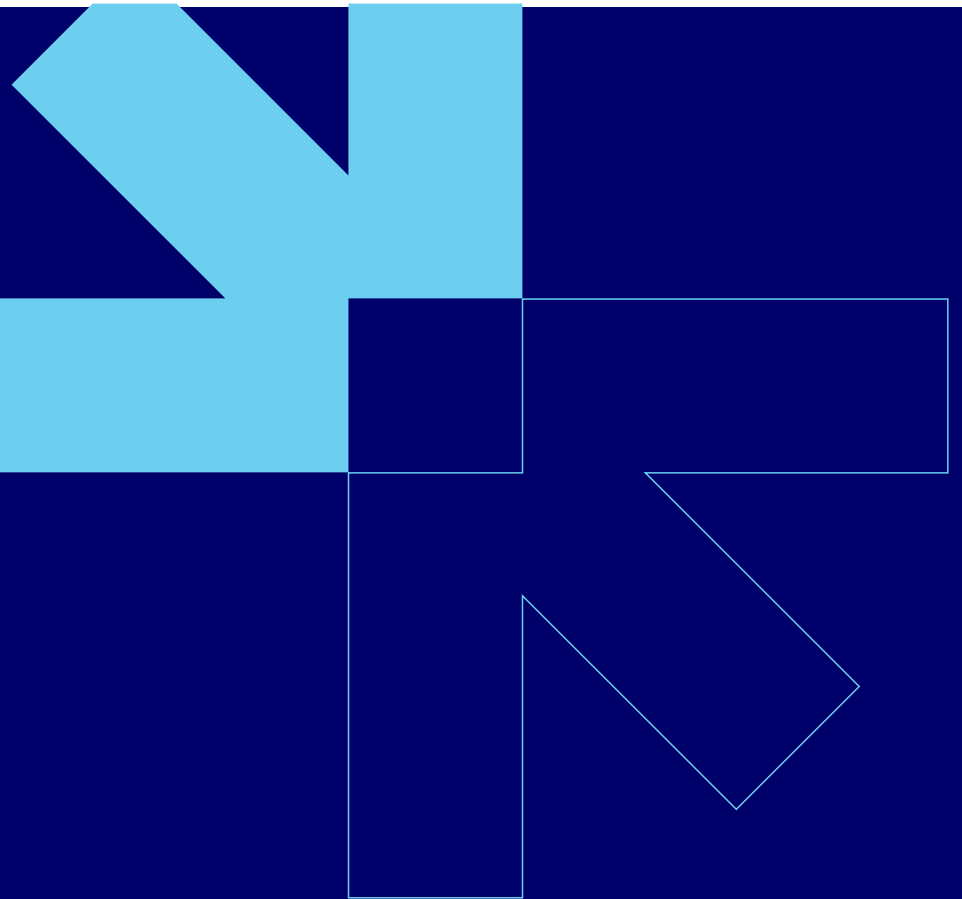
Company Name



Com

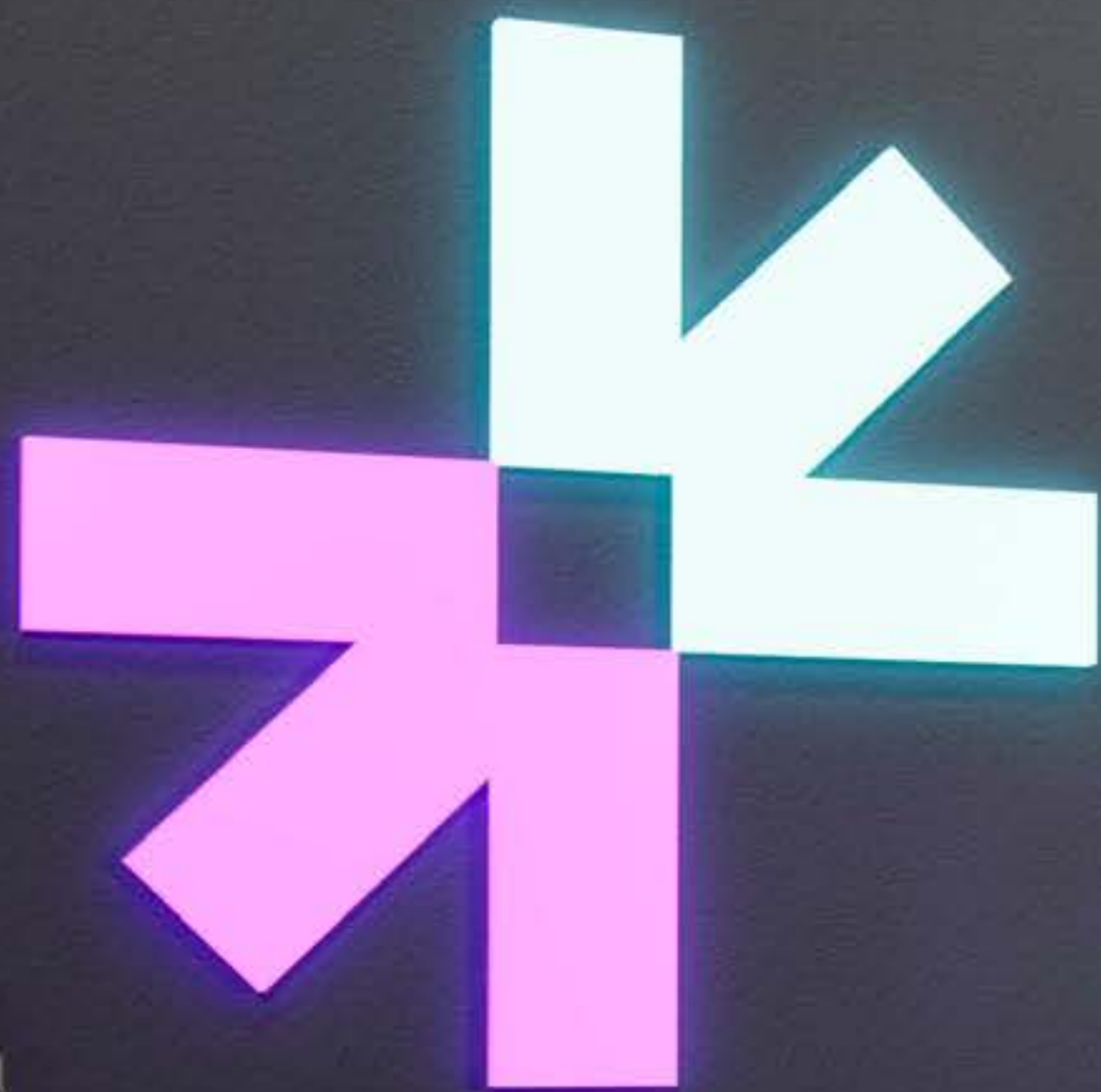






الراعي البلاتيني
Platinum Sponsor





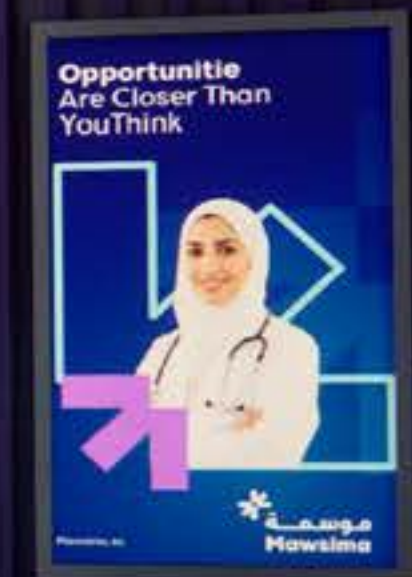
Company logo

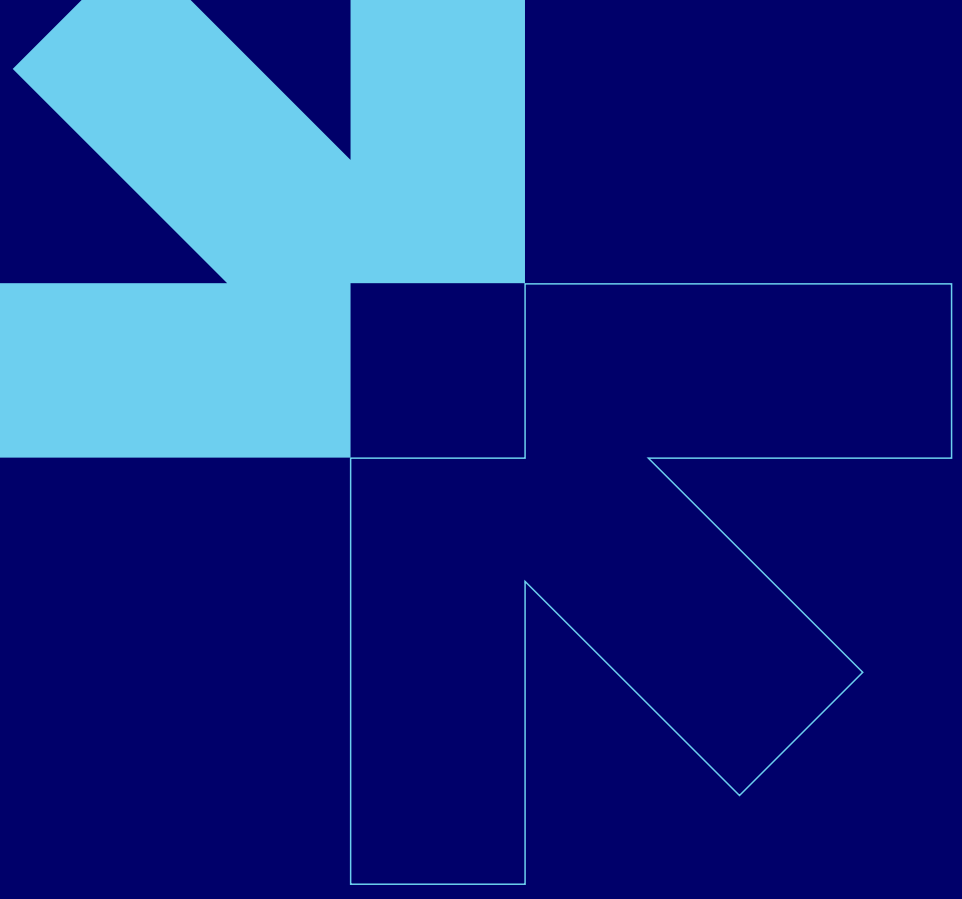


Company Name



Com





الجنّاح الأساسي

Modular Booth





شكراً